



## RPR® Lawn

### IJzersterk zelfherstellend gazon!

- IJzersterk
- Snel resultaat
- Fijnbladig siergazon



### GRASS TECHNOLOGY

#### RPR® - Zelfherstellend Engels raagrass inside!

RPR® is een zelfherstellend Engels raagrass dat uitlopers vormt. Door de uitlopers is RPR® vele malen sterker dan andere soorten Engels raagrass, terwijl het wel dezelfde snelheid behoudt. Het resultaat is een zelfherstellend Engels raagrass dat prima bestand is tegen betreding en waarvan de optische kwaliteit hoog is. Zo is RPR® geschikt voor gazons in tuinen, parken en trapveldjes. Het succes van RPR® is al bewezen op sportvelden en golfbanen.

#### Zelfherstellend

RPR® vormt de zogenaamde 'determinate stolons'. Dit zorgt voor een soort netting in de zode waardoor de grasplantjes met elkaar verbonden zijn. Hierdoor wordt het gras niet snel weggeschopt en is er dus weinig schade. Zo is uw grasmat bijna niet kapot te krijgen. Mocht het toch kapot gaan, dan treedt het zelfherstellende vermogen van RPR® in werking.

*Als u meer wilt weten over de RPR® technologie, ga naar [www.barenbrug.be/rpr](http://www.barenbrug.be/rpr).*

## Openbaar groen

Gras is essentieel in ons leven. Het ligt in onze tuinen, in parken en op sportvelden. Niet alleen de praktische toepassing is belangrijk, ook het vermogen van gras om lucht en water te zuiveren is van essentieel belang om ons milieu te verbeteren. Het belang van een gazon gaat dus verder dan enkel het esthetische aspect.

Een doordachte keuze van het graszaadmengsel verhoogt uw gazonplezier voor vele jaren!

- Gazon en**
- Bermen**
- Dijken**
- Boomgaarden**

### Eigenschappen

Hogere betredingstolerantie



Hogere droogtetolerantie



Snellere vestiging



Geschikt voor in de schaduw



Fijnbladiger



Minder onderhoud mogelijk



Minder kunstmest nodig



Hogere ziekte-tolerantie



Zelf herstellend



Ontkieming bij een lage temperatuur



Snellere ontkieming



Betere winterhardheid



Groei in het vroege voorjaar



## Openbaar groen

Gras is essentieel in ons leven. Het ligt in onze tuinen, in parken en op sportvelden. Niet alleen de praktische toepassing is belangrijk, ook het vermogen van gras om lucht en water te zuiveren is van essentieel belang om ons milieu te verbeteren. Het belang van een gazon gaat dus verder dan enkel het esthetische aspect.

Een doordachte keuze van het graszaadmengsel verhoogt uw gazonplezier voor vele jaren!

- Gazon en**
- Bermen**
- Dijken**
- Boomgaarden**

### Eigenschappen

Hogere betredingstolerantie



Hogere droogtetolerantie



Snellere vestiging



Geschikt voor in de schaduw



Fijnbladiger



Minder onderhoud mogelijk



Minder kunstmest nodig



Hogere ziekte-tolerantie



Zelf herstellend



Ontkieming bij een lage temperatuur



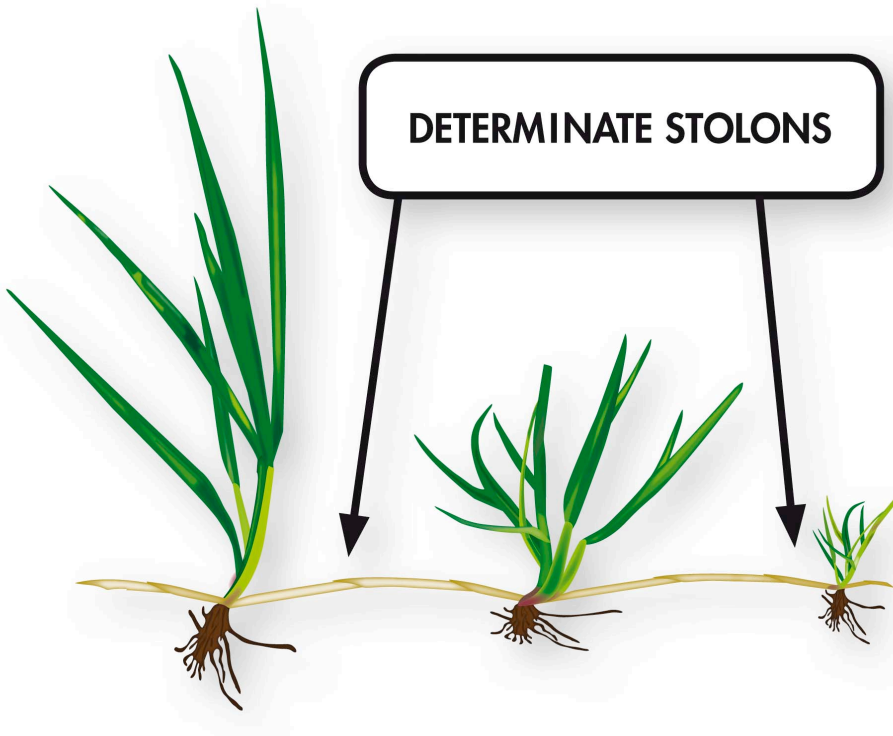
Snellere ontkieming



Betere winterhardheid



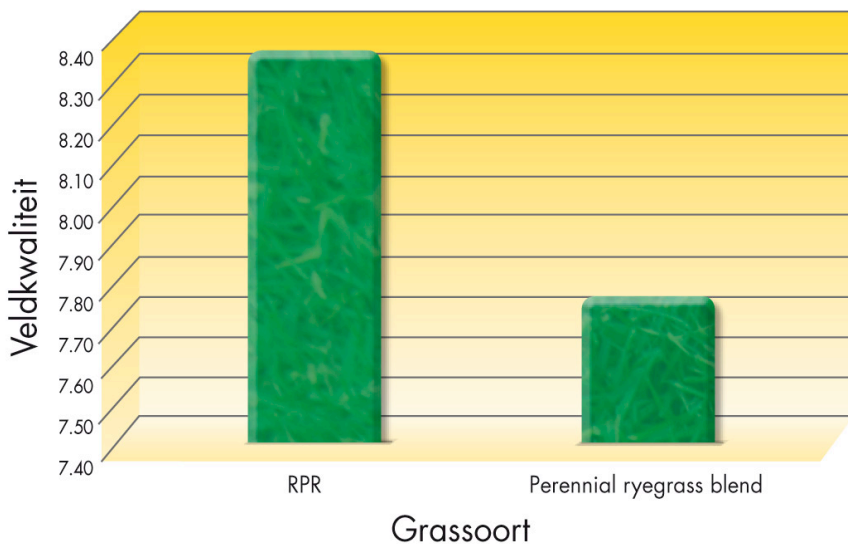
Groei in het vroege voorjaar



### Snel en sterk

Met RPR® Lawn wordt voor het eerst sterkte en snelheid in één soort gebonden. Lang wachten op de eerste betreding van uw gazon is verleden tijd. Doordat de grasmatten zo goed sluit, kan het al snel intensief betreden worden. Normaal gesproken wordt veldbeemdgras voor sterkte gebruikt. Hier wordt dan Engels raigras aan toegevoegd voor de snelheid van vestiging. De opkomst en vestiging hiervan is weliswaar zeer vlot, maar de betredingstolerantie laat te wensen over. RPR® Lawn combineert snelheid en sterkte en is daardoor zeer goed te betreden.

### EXTREME BESPELINGSTOLERANTIE - OHIO STATE UNIVERSITY



### Snelle vestiging en dichte zode

Het Engels raigras in RPR® Lawn zorgt voor een zeer snelle vestiging. Door het aandeel roodzwenkgras wordt het gazon zeer dicht. Binnen mum van tijd na inzaai komen de grasplantjes op en samen vormen zij een zeer dichte zode die wel tegen een stootje kan.



## Openbaar groen

Gras is essentieel in ons leven. Het ligt in onze tuinen, in parken en op sportvelden. Niet alleen de praktische toepassing is belangrijk, ook het vermogen van gras om lucht en water te zuiveren is van essentieel belang om ons milieu te verbeteren. Het belang van een gazon gaat dus verder dan enkel het esthetische aspect.

Een doordachte keuze van het graszaadmengsel verhoogt uw gazonplezier voor vele jaren!



### Breed inzetbaar

RPR® Lawn is inzetbaar voor veel verschillende doeleinden. Of het nu in uw tuin, op het plaatselijke trapveldje of in het park is. Ook voor looppaden die het stevig te verduren krijgen is RPR® Lawn erg goed geschikt. Uiteraard is niet alleen stevigheid belangrijk. De decoratieve waarde van RPR® Lawn is ook erg goed. Een snelle, stevige en prachtige grasmatt is het gevolg. RPR® Lawn gedijt op vele verschillende grondsoorten en is daardoor een geweldig voordeel voor bijvoorbeeld de hovenier.

### Voor inzaai en doorzaai

Duurzaam gebruik van graszaad is zeer belangrijk. RPR® Lawn is geschikt voor inzaai en doorzaai. Hierdoor hoeft u maar één mengsel te kopen en dat scheelt geld. RPR® Lawn kan al in maart worden gezaaid waar dat bij reguliere mengsels vaak pas in mei kan. Het doorzaaien van de grasmatt is belangrijk om het in optimale kwaliteit te houden. Wanneer er wordt doorgezaaid met een ander mengsel kan er kleurverschil optreden. Doordat RPR® Lawn geschikt is voor inzaai én doorzaai heeft u het jaar rond een mooi groen gazon van topkwaliteit.

<b>Bar Power RPR</b>	Jan	Feb	Mar	Apr	Mei	Jun	Jul	Aug	Sep	Okt	Nov	Dec
	Jan	Feb	Mar	Apr	Mei	Jun	Jul	Aug	Sep	Okt	Nov	Dec

### Hoge ziekteresistentie

RPR® Lawn bestaat uit fijnbladig Engels raaigras, RPR®-technologie, roodzwenkgras en roodzwenkgras met fijne uitlopers. Dit is een erg sterk mengsel dat dankzij het roodzwenkgras een hoge ziekteresistentie behoudt in de dichte grasmatt.



- Gazon en**
- Bermen**
- Dijken**
- Boomgaarden**

### Eigenschappen

Hogere betredingstolerantie



Hogere droogtetolerantie



Snellere vestiging



Geschikt voor in de schaduw



Fijnbladiger



Minder onderhoud mogelijk



Minder kunstmest nodig



Hogere ziekteresistentie



Zelf herstellend



Ontkieming bij een lage temperatuur



Snellere ontkieming



Betere winterhardheid



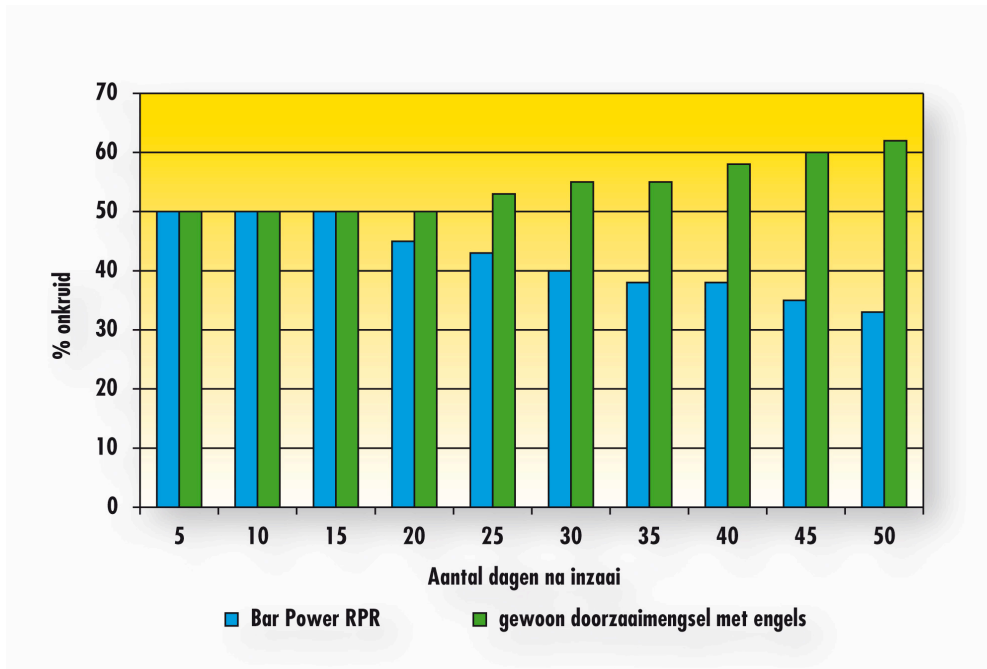
Groei in het vroege voorjaar



## Minder onkruid

RPR® Lawn vormt door haar uitlopers een zeer dichte grasmatt. Onkruiden en ongewenste grassen worden als het ware weggedrukt. De combinatie van stevigheid en snelheid zorgt ervoor dat RPR® Lawn de strijd aangaat met deze onkruiden en ongewenste grassen. Straatgras kan funest zijn voor het gazon. Wanneer het zich eenmaal heeft gevestigd is het niet meer weg te krijgen. Het lijkt mooi groen, maar kan uw gazon compleet beschadigen. RPR® Lawn gaat wél de strijd aan met straatgras.

Voor meer informatie over straatgras, ga naar [www.barenbrug.be/poa-annua](http://www.barenbrug.be/poa-annua)



## Specificaties

Vestigingssnelheid	Snel
Stikstofbehoefte	Hoog
Groeisnelheid	Snel
Zaadichtheid per 100 m <sup>2</sup>	2-3kg
Zaadichtheid per m <sup>2</sup>	20-30g
Maaihoogte	20-40mm
Verpakking	15kg
Zaadiepte	5-10mm

## Samenstelling

- 30% Engels raaigras - RPR® Technology
- 30% Engels raaigras
- 25% Roodzwenkgras – gewoon
- 15% Roodzwenkgras - fors

## Openbaar groen

Gras is essentieel in ons leven. Het ligt in onze tuinen, in parken en op sportvelden. Niet alleen de praktische toepassing is belangrijk, ook het vermogen van gras om lucht en water te zuiveren is van essentieel belang om ons milieu te verbeteren. Het belang van een gazon gaat dus verder dan enkel het esthetische aspect.

Een doordachte keuze van het graszaadmengsel verhoogt uw gazonplezier voor vele jaren!

- Gazon en**
- Bermen**
- Dijken**
- Boomgaarden**

## Eigenschappen

Hogere betredingstolerantie



Hogere droogtetolerantie



Snellere vestiging



Geschikt voor in de schaduw



Fijnbladiger



Minder onderhoud mogelijk



Minder kunstmest nodig



Hogere ziekte-tolerantie



Zelf herstellend



Ontkieming bij een lage temperatuur



Snellere ontkieming



Betere winterhardheid



Groei in het vroege voorjaar

