

FIBERTEX



PRODUCTOMSCHRIJVING

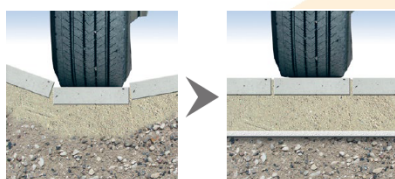
Fibertex is een **niet-geweven** geotextiel op basis van polypropyleenvezels, deze worden vervormd door een naaldprocedé. Deze bewerking zorgt voor een solide weefsel dat soepel, rekbaar en zeer waterdoorlatend is. Fibertex wordt gebruikt als scheidingslaag tussen de onderlaag en de opbouw, het voorkomt dat de lagen gaan mengen maar laat toch water door. De waterdoorlatendheid zorgt ook dat toepassingen in drainage mogelijk zijn.

TECHNISCHE EIGENSCHAPPEN

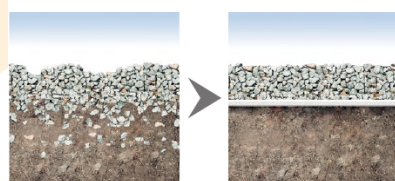
- Materiaal: Polypropyleen (niet geweven)
- CE-conform (ISO14001 & ISO9001)
- Beschikbaar in verschillende breedtes: 1m, 2m, 2.5m, 3m, 4m, 5m
- Beschikbaar in verschillende diktes: 130g/m², 175g/m², 300g/m²
- Zuur- en alkalibestendig
- Niet onderhevig aan bederf
- Stabilisator HALS UV geïntegreerd volgens de norm EN 12224

TOEPASSINGEN

- Lastverdeling tussen funderingslagen onder wegen, parkings, terrassen,...
- Filtratie en drainage



Scheiding van de lagen



DOSERING / GEBRUIK

- Best niet in direct zonlicht laten liggen
- Zorg voor een overlap van 30 tot 50cm



VERPAKKING / LEVERING

- per lopende meter (enkel 2m breed)
- per rol (100 lm)

OP VOORRAAD IN

- Kampenhout (enkel per rol)
- Putte
- Enkel op bestelling